



CITTÀ DI MONTORO
PROVINCIA DI AVELLINO

SETTORE LAVORI PUBBLICI E PATRIMONIO
Servizio Patrimonio

CATALOGO CENSIMENTO PENSILINE FERMATA BUS
NEL TERRITORIO DEL COMUNE DI MONTORO

Aggiornamento: ottobre 2024

PEC: info.montoro@asmepec.it – llpp.montoro@asmepec.it
P.za Michele Pironti, 2 – 83025 – Tel. 0825.502021
P.za Municipio, 1 – 83025 – Tel. 0825.523021



CITTÀ DI MONTORO

PROVINCIA DI AVELLINO

SETTORE LAVORI PUBBLICI E PATRIMONIO
Servizio Patrimonio

FRAZIONE	Aterrana
Numero pensiline esistenti	2



CITTÀ DI MONTORO

PROVINCIA DI AVELLINO

SETTORE LAVORI PUBBLICI E PATRIMONIO

Servizio Patrimonio

Identificazione pensilina	Ubicazione	Tipologia	Stato manutentivo
P5	Via Madonna delle Grazie	con una parete laterale senza seduta	medio-basso





CITTÀ DI MONTORO

PROVINCIA DI AVELLINO

SETTORE LAVORI PUBBLICI E PATRIMONIO

Servizio Patrimonio

Identificazione pensilina	Ubicazione	Tipologia	Stato manutentivo
P50	Via Rispettina	con due pareti laterali senza seduta	medio-basso





CITTÀ DI MONTORO

PROVINCIA DI AVELLINO

SETTORE LAVORI PUBBLICI E PATRIMONIO
Servizio Patrimonio

FRAZIONE	Banzano
Numero pensiline esistenti	3



CITTÀ DI MONTORO

PROVINCIA DI AVELLINO

SETTORE LAVORI PUBBLICI E PATRIMONIO

Servizio Patrimonio

Identificazione pensilina	Ubicazione	Tipologia	Stato manutentivo
P1	Via Mellino	con una parete laterale e seduta	medio-buono





CITTÀ DI MONTORO

PROVINCIA DI AVELLINO

SETTORE LAVORI PUBBLICI E PATRIMONIO

Servizio Patrimonio

Identificazione pensilina	Ubicazione	Tipologia	Stato manutentivo
P2	Piazza Saracino	con una parete laterale e seduta	medio-buono





CITTÀ DI MONTORO

PROVINCIA DI AVELLINO

SETTORE LAVORI PUBBLICI E PATRIMONIO

Servizio Patrimonio

Identificazione pensilina	Ubicazione	Tipologia	Stato manutentivo
P3	Piazza Saracino	con una parete laterale e seduta	medio-buono





CITTÀ DI MONTORO

PROVINCIA DI AVELLINO

SETTORE LAVORI PUBBLICI E PATRIMONIO
Servizio Patrimonio

FRAZIONE	Borgo
Numero pensiline esistenti	8





CITTÀ DI MONTORO

PROVINCIA DI AVELLINO

SETTORE LAVORI PUBBLICI E PATRIMONIO

Servizio Patrimonio

Identificazione pensilina	Ubicazione	Tipologia	Stato manutentivo
P42	SP90	con due pareti laterali senza seduta	medio-basso





CITTÀ DI MONTORO

PROVINCIA DI AVELLINO

SETTORE LAVORI PUBBLICI E PATRIMONIO

Servizio Patrimonio

Identificazione pensilina	Ubicazione	Tipologia	Stato manutentivo
P43	SP90	con due pareti laterali senza seduta	medio-basso
			
			
			



CITTÀ DI MONTORO

PROVINCIA DI AVELLINO

SETTORE LAVORI PUBBLICI E PATRIMONIO

Servizio Patrimonio

Identificazione pensilina	Ubicazione	Tipologia	Stato manutentivo
P44	Incrocio Via Manzo - Via Antonio Rutoli	con due pareti laterali senza seduta	basso



CITTÀ DI MONTORO

PROVINCIA DI AVELLINO

SETTORE LAVORI PUBBLICI E PATRIMONIO

Servizio Patrimonio

Identificazione pensilina	Ubicazione	Tipologia	Stato manutentivo
P45	Via Santa Margherita	con due pareti laterali senza seduta	basso
			
			
			



CITTÀ DI MONTORO

PROVINCIA DI AVELLINO

SETTORE LAVORI PUBBLICI E PATRIMONIO

Servizio Patrimonio

Identificazione pensilina	Ubicazione	Tipologia	Stato manutentivo
P46	Incrocio Via Manzo - Via Antonio Rutoli	con due pareti laterali senza seduta	basso
			
			
			



CITTÀ DI MONTORO

PROVINCIA DI AVELLINO

SETTORE LAVORI PUBBLICI E PATRIMONIO

Servizio Patrimonio

Identificazione pensilina	Ubicazione	Tipologia	Stato manutentivo
P47	Incrocio Via Molinello Borgo - Via Fiumicello Borgo	con due pareti laterali senza seduta	basso
			
			
			



CITTÀ DI MONTORO

PROVINCIA DI AVELLINO

SETTORE LAVORI PUBBLICI E PATRIMONIO

Servizio Patrimonio

Identificazione pensilina	Ubicazione	Tipologia	Stato manutentivo
P48	Via Cretazza	con due pareti laterali e seduta	medio-basso
			
			
			



CITTÀ DI MONTORO

PROVINCIA DI AVELLINO

SETTORE LAVORI PUBBLICI E PATRIMONIO

Servizio Patrimonio

Identificazione pensilina	Ubicazione	Tipologia	Stato manuntentivo
P49	tra Via Mercatello e Via Monte	con due pareti laterali e seduta	medio
			
			
			



CITTÀ DI MONTORO

PROVINCIA DI AVELLINO

SETTORE LAVORI PUBBLICI E PATRIMONIO
Servizio Patrimonio

FRAZIONE	Chiusa
Numero pensiline esistenti	1



CITTÀ DI MONTORO

PROVINCIA DI AVELLINO

SETTORE LAVORI PUBBLICI E PATRIMONIO

Servizio Patrimonio

Identificazione pensilina	Ubicazione	Tipologia	Stato manutentivo
P4	SP5	con una parete laterale senza seduta	medio
			
			
			



CITTÀ DI MONTORO

PROVINCIA DI AVELLINO

SETTORE LAVORI PUBBLICI E PATRIMONIO

Servizio Patrimonio

FRAZIONE	Figlioli
Numero pensiline esistenti	3





CITTÀ DI MONTORO

PROVINCIA DI AVELLINO

SETTORE LAVORI PUBBLICI E PATRIMONIO

Servizio Patrimonio

Identificazione pensilina	Ubicazione	Tipologia	Stato manutentivo
P24	Viale della Repubblica - SP88	con una parete laterale senza seduta	basso



CITTÀ DI MONTORO

PROVINCIA DI AVELLINO

SETTORE LAVORI PUBBLICI E PATRIMONIO

Servizio Patrimonio

Identificazione pensilina	Ubicazione	Tipologia	Stato manuntentivo
P25	Viale della Repubblica - SP88	senza pareti laterali e con seduta	medio-buono
			
			
			







CITTÀ DI MONTORO

PROVINCIA DI AVELLINO

SETTORE LAVORI PUBBLICI E PATRIMONIO

Servizio Patrimonio

Identificazione pensilina	Ubicazione	Tipologia	Stato manutentivo
P26	Corso Michelangelo Testa	con due pareti laterali e seduta	medio
			
			
			



CITTÀ DI MONTORO

PROVINCIA DI AVELLINO

SETTORE LAVORI PUBBLICI E PATRIMONIO

Servizio Patrimonio

FRAZIONE	Misciano
Numero pensiline esistenti	1





CITTÀ DI MONTORO

PROVINCIA DI AVELLINO

SETTORE LAVORI PUBBLICI E PATRIMONIO

Servizio Patrimonio

Identificazione pensilina	Ubicazione	Tipologia	Stato manutentivo
P9	Via Michele Pironti	con due pareti laterali senza seduta	Medio-basso





CITTÀ DI MONTORO

PROVINCIA DI AVELLINO

SETTORE LAVORI PUBBLICI E PATRIMONIO

Servizio Patrimonio

FRAZIONE	Piano
Numero pensiline esistenti	4
	



CITTÀ DI MONTORO

PROVINCIA DI AVELLINO

SETTORE LAVORI PUBBLICI E PATRIMONIO

Servizio Patrimonio

Identificazione pensilina	Ubicazione	Tipologia	Stato manutentivo
P27	Via Vetriera - SP88	con una parete laterale e seduta	Medio-buono





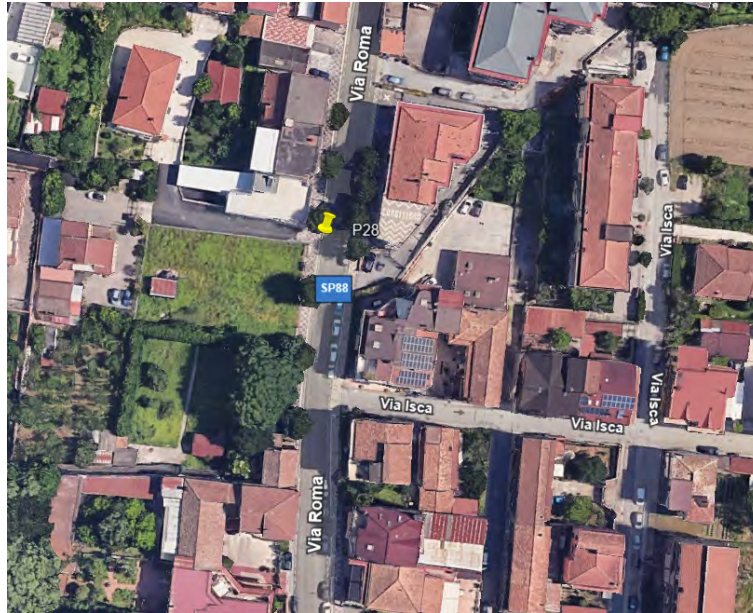
CITTÀ DI MONTORO

PROVINCIA DI AVELLINO

SETTORE LAVORI PUBBLICI E PATRIMONIO

Servizio Patrimonio

Identificazione pensilina	Ubicazione	Tipologia	Stato manutentivo
P28	Via Roma - SP88	con due pareti laterali senza seduta	basso





CITTÀ DI MONTORO

PROVINCIA DI AVELLINO

SETTORE LAVORI PUBBLICI E PATRIMONIO

Servizio Patrimonio

Identificazione pensilina	Ubicazione	Tipologia	Stato manutentivo
P29	Via Edmondo de Amicis	con due pareti laterali e seduta	medio-basso





CITTÀ DI MONTORO

PROVINCIA DI AVELLINO

SETTORE LAVORI PUBBLICI E PATRIMONIO

Servizio Patrimonio

Identificazione pensilina	Ubicazione	Tipologia	Stato manutentivo
P33	Via Due Principati - SP88	con una parete laterale e seduta	medio-buono





CITTÀ DI MONTORO

PROVINCIA DI AVELLINO

SETTORE LAVORI PUBBLICI E PATRIMONIO
Servizio Patrimonio

FRAZIONE	Piazza di Pandola
Numero pensiline esistenti	6



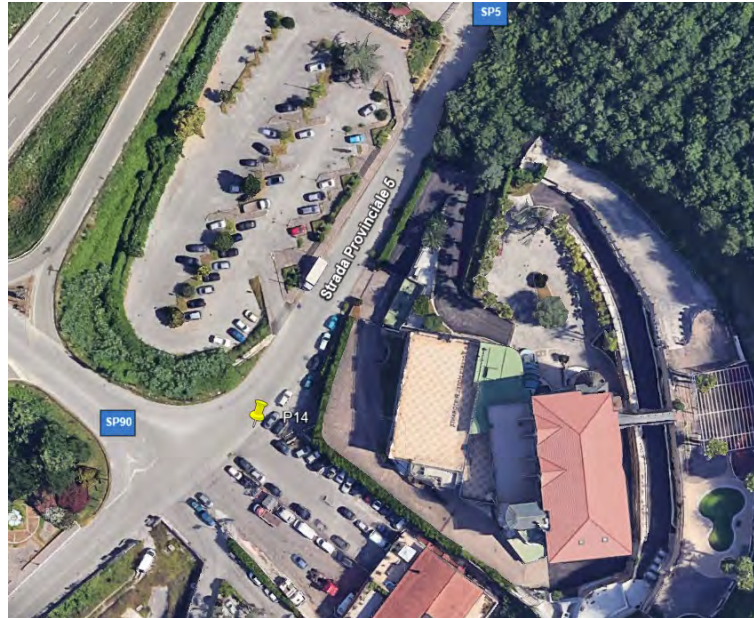
CITTÀ DI MONTORO

PROVINCIA DI AVELLINO

SETTORE LAVORI PUBBLICI E PATRIMONIO

Servizio Patrimonio

Identificazione pensilina	Ubicazione	Tipologia	Stato manutentivo
P14	SP5	con due pareti laterali e sedute	basso





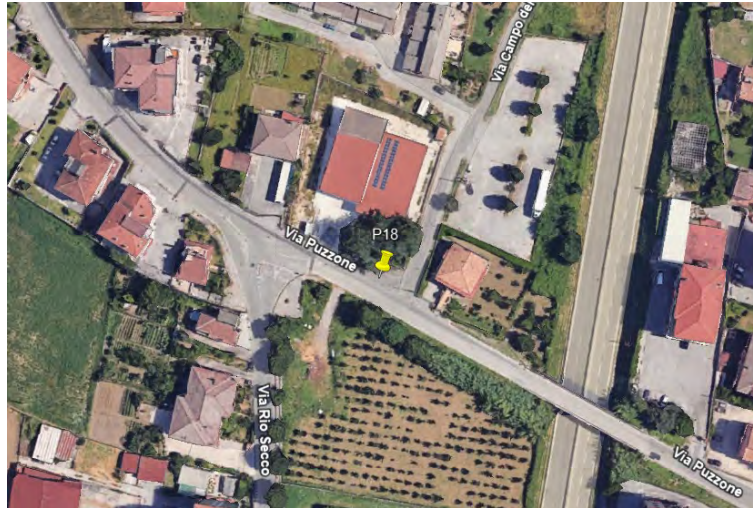
CITTÀ DI MONTORO

PROVINCIA DI AVELLINO

SETTORE LAVORI PUBBLICI E PATRIMONIO

Servizio Patrimonio

Identificazione pensilina	Ubicazione	Tipologia	Stato manutentivo
P18	SP5	con due pareti laterali e sedute	basso





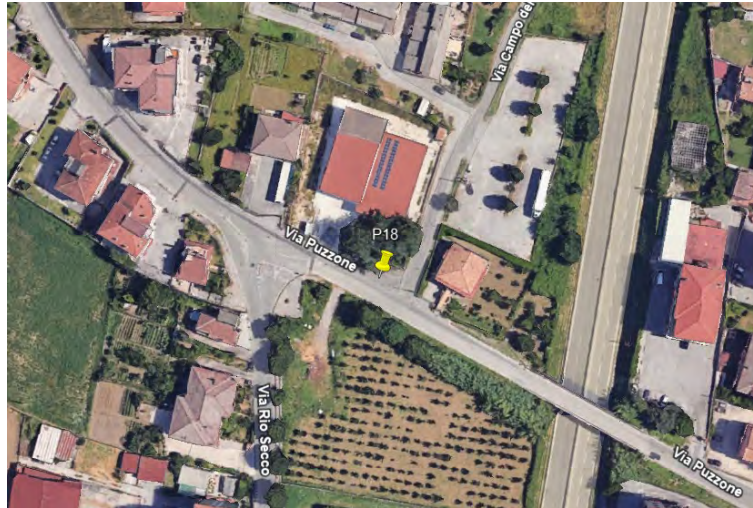
CITTÀ DI MONTORO

PROVINCIA DI AVELLINO

SETTORE LAVORI PUBBLICI E PATRIMONIO

Servizio Patrimonio

Identificazione pensilina	Ubicazione	Tipologia	Stato manutentivo
P18	Via Puzzone - SP89	con una parete laterale senza seduta	basso





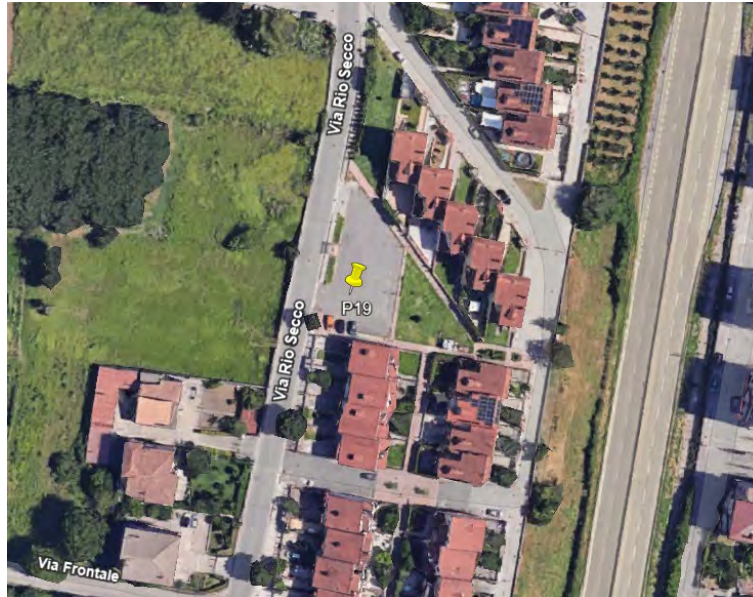
CITTÀ DI MONTORO

PROVINCIA DI AVELLINO

SETTORE LAVORI PUBBLICI E PATRIMONIO

Servizio Patrimonio

Identificazione pensilina	Ubicazione	Tipologia	Stato manutentivo
P19	Via Rio Secco	con una parete laterale e seduta	medio-buono





CITTÀ DI MONTORO

PROVINCIA DI AVELLINO

SETTORE LAVORI PUBBLICI E PATRIMONIO

Servizio Patrimonio

Identificazione pensilina	Ubicazione	Tipologia	Stato manutentivo
P20	Corso P. Ascolese c/o Piazza San Francesco	con due pareti laterali e seduta	medio





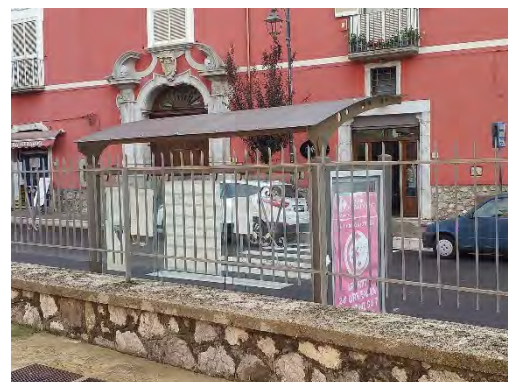
CITTÀ DI MONTORO

PROVINCIA DI AVELLINO

SETTORE LAVORI PUBBLICI E PATRIMONIO

Servizio Patrimonio

Identificazione pensilina	Ubicazione	Tipologia	Stato manutentivo
P21	Corso P. Ascolese	con una parete laterale e seduta	Medio-buono





CITTÀ DI MONTORO

PROVINCIA DI AVELLINO

SETTORE LAVORI PUBBLICI E PATRIMONIO

Servizio Patrimonio

Identificazione pensilina	Ubicazione	Tipologia	Stato manutentivo
P22	Via Puzzone - SP89	con due pareti laterali senza seduta	Basso





CITTÀ DI MONTORO

PROVINCIA DI AVELLINO

SETTORE LAVORI PUBBLICI E PATRIMONIO

Servizio Patrimonio

FRAZIONE	Preturo
Numero pensiline esistenti	8



CITTÀ DI MONTORO

PROVINCIA DI AVELLINO

SETTORE LAVORI PUBBLICI E PATRIMONIO

Servizio Patrimonio

Identificazione pensilina	Ubicazione	Tipologia	Stato manutentivo
P34	Viale Antonio Gramsci - SP88	senza pareti laterali con seduta	medio-buono





CITTÀ DI MONTORO

PROVINCIA DI AVELLINO

SETTORE LAVORI PUBBLICI E PATRIMONIO

Servizio Patrimonio

Identificazione pensilina	Ubicazione	Tipologia	Stato manutentivo
P35	Viale Antonio Gramsci - SP88	senza pareti laterali con seduta	medio-buono





CITTÀ DI MONTORO

PROVINCIA DI AVELLINO

SETTORE LAVORI PUBBLICI E PATRIMONIO

Servizio Patrimonio

Identificazione pensilina	Ubicazione	Tipologia	Stato manutentivo
P36	Via Guglielmo Marconi	senza pareti laterali con seduta	medio-buono





CITTÀ DI MONTORO

PROVINCIA DI AVELLINO

SETTORE LAVORI PUBBLICI E PATRIMONIO

Servizio Patrimonio

Identificazione pensilina	Ubicazione	Tipologia	Stato manutentivo
P37	Incrocio Via Pescaraola - Via Guglielmo Marconi	con due pareti laterali senza seduta	medio





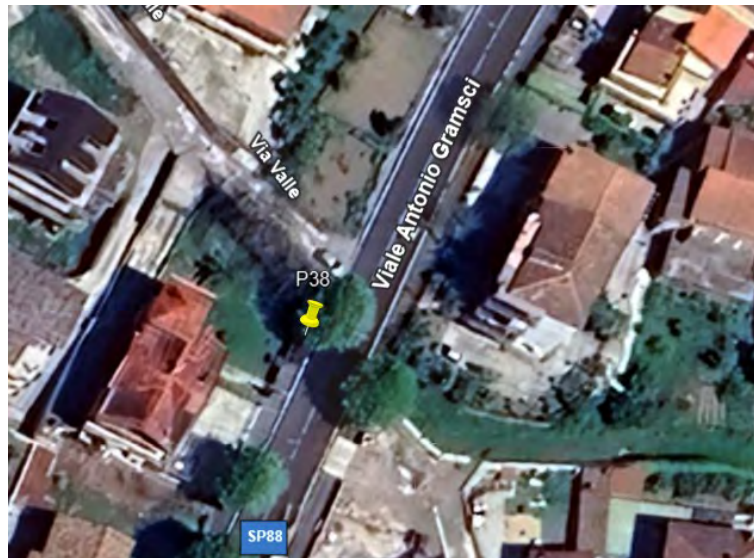
CITTÀ DI MONTORO

PROVINCIA DI AVELLINO

SETTORE LAVORI PUBBLICI E PATRIMONIO

Servizio Patrimonio

Identificazione pensilina	Ubicazione	Tipologia	Stato manutentivo
P38	Viale Antonio Gramsci - SP88	senza pareti laterali con seduta	medio-buono





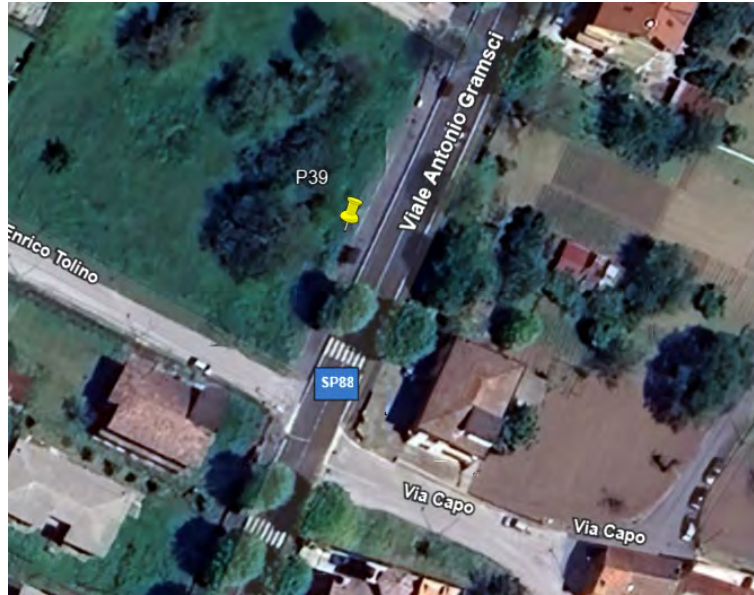
CITTÀ DI MONTORO

PROVINCIA DI AVELLINO

SETTORE LAVORI PUBBLICI E PATRIMONIO

Servizio Patrimonio

Identificazione pensilina	Ubicazione	Tipologia	Stato manutentivo
P39	Viale Antonio Gramsci - SP88	con una parete laterale e seduta	medio-buono





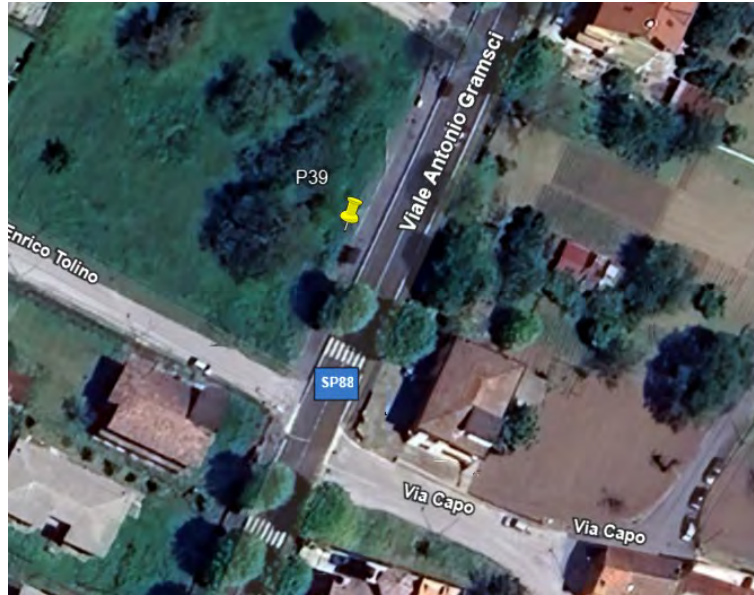
CITTÀ DI MONTORO

PROVINCIA DI AVELLINO

SETTORE LAVORI PUBBLICI E PATRIMONIO

Servizio Patrimonio

Identificazione pensilina	Ubicazione	Tipologia	Stato manutentivo
P40	Viale Antonio Gramsci - SP88	con una parete laterale e seduta	medio





CITTÀ DI MONTORO

PROVINCIA DI AVELLINO

SETTORE LAVORI PUBBLICI E PATRIMONIO

Servizio Patrimonio

Identificazione pensilina	Ubicazione	Tipologia	Stato manutentivo
P41	Viale Antonio Gramsci - SP88	senza pareti laterali con seduta	medio-buono



CITTÀ DI MONTORO

PROVINCIA DI AVELLINO

SETTORE LAVORI PUBBLICI E PATRIMONIO
Servizio Patrimonio

FRAZIONE	San Bartolomeo
Numero pensiline esistenti	1



CITTÀ DI MONTORO

PROVINCIA DI AVELLINO

SETTORE LAVORI PUBBLICI E PATRIMONIO

Servizio Patrimonio

Identificazione pensilina	Ubicazione	Tipologia	Stato manutentivo
P23	Viale Antonio Gramsci - SP88	con una parete laterale e seduta	medio



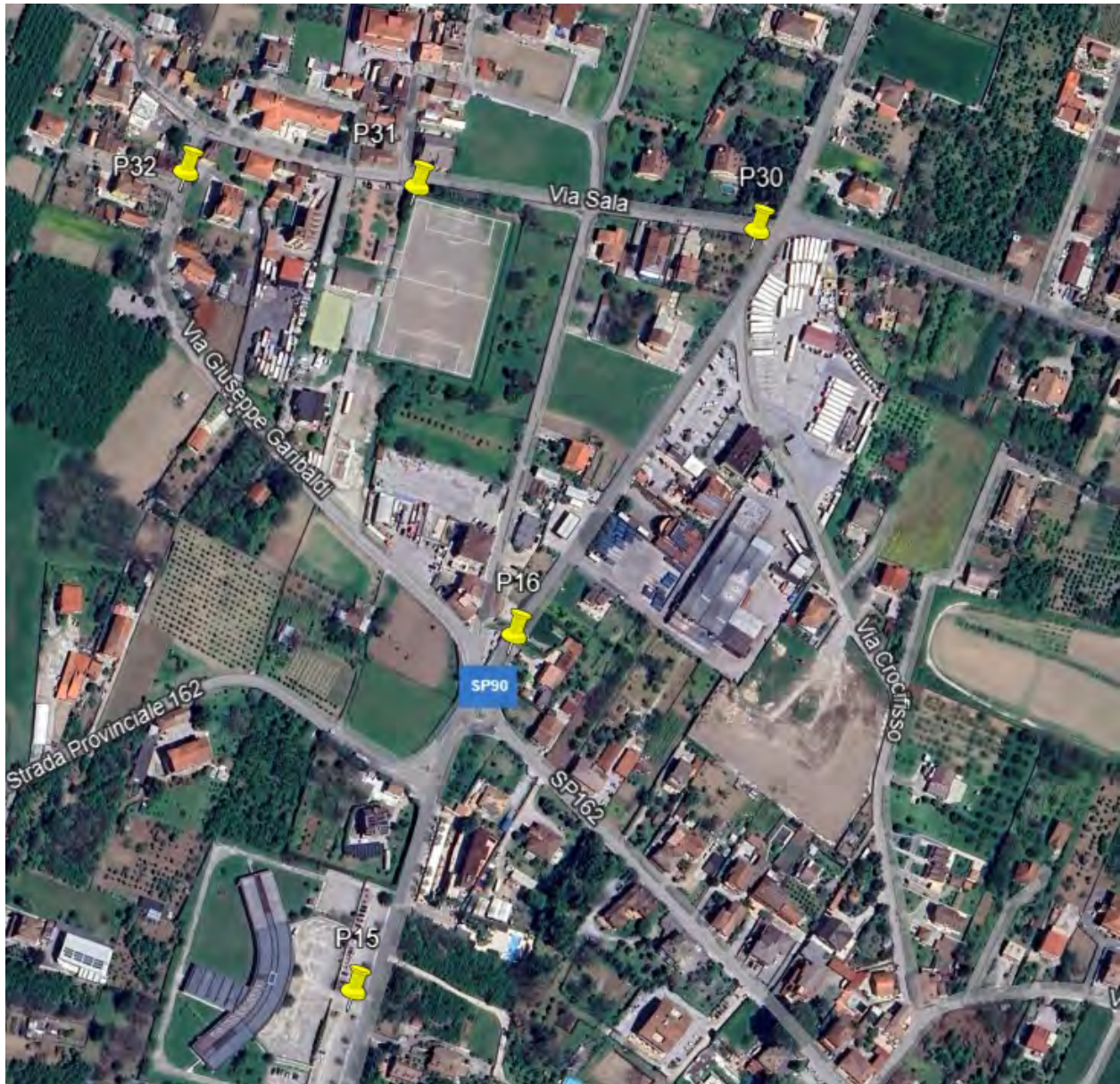


CITTÀ DI MONTORO

PROVINCIA DI AVELLINO

SETTORE LAVORI PUBBLICI E PATRIMONIO
Servizio Patrimonio

FRAZIONE	San Felice
Numero pensiline esistenti	5





CITTÀ DI MONTORO

PROVINCIA DI AVELLINO

SETTORE LAVORI PUBBLICI E PATRIMONIO

Servizio Patrimonio

Identificazione pensilina	Ubicazione	Tipologia	Stato manutentivo
P15	SP90 c/o Scuola Manzi	con due pareti laterali e seduta	basso





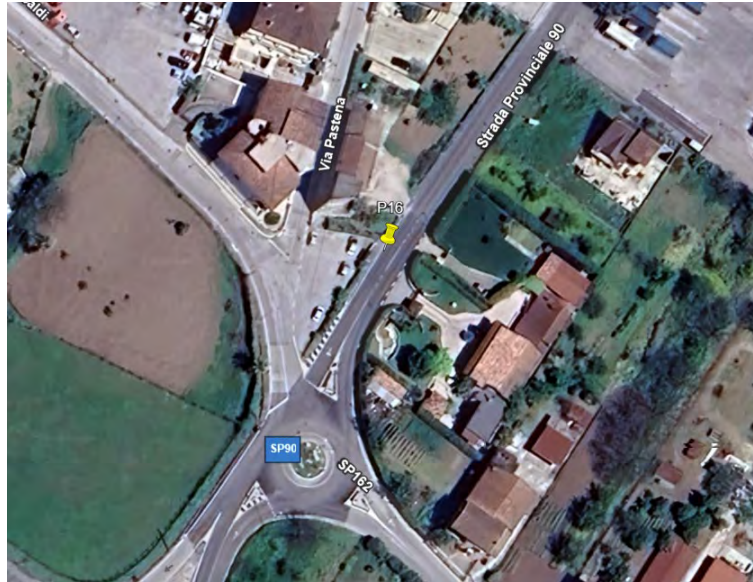
CITTÀ DI MONTORO

PROVINCIA DI AVELLINO

SETTORE LAVORI PUBBLICI E PATRIMONIO

Servizio Patrimonio

Identificazione pensilina	Ubicazione	Tipologia	Stato manutentivo
P16	SP90	con due pareti laterali senza seduta	medio-buono





CITTÀ DI MONTORO

PROVINCIA DI AVELLINO

SETTORE LAVORI PUBBLICI E PATRIMONIO

Servizio Patrimonio

Identificazione pensilina	Ubicazione	Tipologia	Stato manutentivo
P30	Via Sala	con due pareti laterali senza seduta	medio-basso





CITTÀ DI MONTORO

PROVINCIA DI AVELLINO

SETTORE LAVORI PUBBLICI E PATRIMONIO

Servizio Patrimonio

Identificazione pensilina	Ubicazione	Tipologia	Stato manutentivo
P31	Via Sala	con due pareti laterali senza seduta	medio-basso





CITTÀ DI MONTORO

PROVINCIA DI AVELLINO

SETTORE LAVORI PUBBLICI E PATRIMONIO

Servizio Patrimonio

Identificazione pensilina	Ubicazione	Tipologia	Stato manutentivo
P32	Via Giuseppe Garibaldi	senza pareti laterali e senza seduta	medio





CITTÀ DI MONTORO

PROVINCIA DI AVELLINO

SETTORE LAVORI PUBBLICI E PATRIMONIO
Servizio Patrimonio

FRAZIONE	San Pietro
Numero pensiline esistenti	2





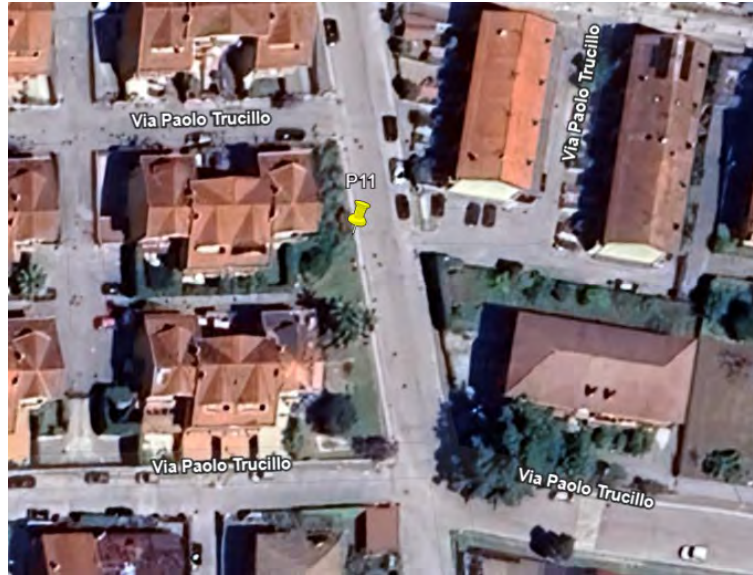
CITTÀ DI MONTORO

PROVINCIA DI AVELLINO

SETTORE LAVORI PUBBLICI E PATRIMONIO

Servizio Patrimonio

Identificazione pensilina	Ubicazione	Tipologia	Stato manutentivo
P11	Via Paolo Trucillo	con due pareti laterali senza seduta	medio-buono





CITTÀ DI MONTORO

PROVINCIA DI AVELLINO

SETTORE LAVORI PUBBLICI E PATRIMONIO

Servizio Patrimonio

FRAZIONE	Sant'Eustachio
Numero pensiline esistenti	3





CITTÀ DI MONTORO

PROVINCIA DI AVELLINO

SETTORE LAVORI PUBBLICI E PATRIMONIO

Servizio Patrimonio

Identificazione pensilina	Ubicazione	Tipologia	Stato manutentivo
P12	Via Pannose	con due pareti laterali senza seduta	basso





CITTÀ DI MONTORO

PROVINCIA DI AVELLINO

SETTORE LAVORI PUBBLICI E PATRIMONIO

Servizio Patrimonio

Identificazione pensilina	Ubicazione	Tipologia	Stato manutentivo
P13	tra Via Casale di Sopra e Via Nicola Pepe	con una parete laterale senza seduta	medio





CITTÀ DI MONTORO

PROVINCIA DI AVELLINO

SETTORE LAVORI PUBBLICI E PATRIMONIO

Servizio Patrimonio

Identificazione pensilina	Ubicazione	Tipologia	Stato manutentivo
P17	Via Casale di Basso	con una parete laterale e seduta	basso





CITTÀ DI MONTORO

PROVINCIA DI AVELLINO

SETTORE LAVORI PUBBLICI E PATRIMONIO

Servizio Patrimonio

FRAZIONE	Torchiati
Numero pensiline esistenti	3





CITTÀ DI MONTORO

PROVINCIA DI AVELLINO

SETTORE LAVORI PUBBLICI E PATRIMONIO

Servizio Patrimonio

Identificazione pensilina	Ubicazione	Tipologia	Stato manutentivo
P6	Via Municipio	aperta su tutti i lati senza seduta	medio-buono





CITTÀ DI MONTORO

PROVINCIA DI AVELLINO

SETTORE LAVORI PUBBLICI E PATRIMONIO

Servizio Patrimonio

Identificazione pensilina	Ubicazione	Tipologia	Stato manutentivo
P7	Via Biagio De Giovanni	con una parete laterale senza seduta	medio
			
			
			



CITTÀ DI MONTORO

PROVINCIA DI AVELLINO

SETTORE LAVORI PUBBLICI E PATRIMONIO

Servizio Patrimonio

Identificazione pensilina	Ubicazione	Tipologia	Stato manutentivo
P8	Via Biagio De Giovanni	con una parete laterale senza seduta	medio



CITTÀ DI MONTORO
PROVINCIA DI AVELLINO

SETTORE LAVORI PUBBLICI E PATRIMONIO
Servizio Patrimonio

CENSIMENTO PENSILINE FERMATA BUS PRESENTI SUL TERRITORIO COMUNALE – QUADRO SINTETICO	
Tecnico rilevatore	Geom. Alessandro Penna
Catalogatore	Ing. Giuseppe Donnarumma
Aggiornamento censimento	ott-24
Note	Cliccando sulle coordinate è possibile essere indirizzati alla posizione di ubicazione della relativa pensilina nel programma Google Maps

Num. Pensilina	Coordinate	Frazione	Indirizzo	Tipologia	Stato manutentivo
P01	40.84530969078605, 14.801711532205122	Banzano	Via Mellino	con una parete laterale e seduta	medio-buono
P02	40.842816908602764, 14.801359002600247	Banzano	Piazza Saracino	con una parete laterale e seduta	medio-buono
P03	40.84478221637767, 14.803972741472903	Banzano	Via Panoramica	con due pareti laterali e seduta	medio
P04	40.824211290454194, 14.811513835526656	Chiusa	SP5	con una parete laterale senza seduta	medio
P05	40.82026915248403, 14.811998887307302	Aterrana	Via Madonna delle Grazie	con una parete laterale senza seduta	medio-basso



CITTÀ DI MONTORO
PROVINCIA DI AVELLINO

SETTORE LAVORI PUBBLICI E PATRIMONIO
Servizio Patrimonio

P06	40.81956202882117, 14.803058868295919	Torchiati	Via Municipio	aperta su tutti i lati senza seduta	medio-buono
P07	40.81762977720774, 14.795034712315877	Torchiati	Via Biagio De Giovanni	con una parete laterale senza seduta	medio
P08	40.819454717835704, 14.802477621528013	Torchiati	Via Quattro Novembre	con una parete laterale e seduta	medio-buono
P09	40.81593589912387, 14.786920457294666	Misciano	Via Michele Pironti	con due pareti laterali senza seduta	medio-basso
P10	40.81982256545602, 14.786124910100195	San Pietro	Via Roma	con una parete laterale e seduta	medio-buono
P11	40.82291826214004, 14.785046930340439	San Pietro	Via Paolo Trucillo	con due pareti laterali senza seduta	medio-buono
P12	40.8253048383, 14.787043121449297	Sant'Eustachio	Via Pannose	con due pareti laterali senza seduta	basso
P13	40.82676603046482, 14.791055428948559	Sant'Eustachio	tra Via Casale di Sopra e Via Nicola Pepe	con una parete laterale senza seduta	medio
P14	40.81288039759994, 14.775181951693702	Piazza di Pandola	SP5	con due pareti laterali e sedute	basso
P15	40.824191113380245, 14.777899613516327	San Felice	SP90 c/o Scuola Manzi	con due pareti laterali e seduta	basso
P16	40.82615241145554, 14.779086879924002	San Felice	SP90	con due pareti laterali senza seduta	medio-buono



CITTÀ DI MONTORO
PROVINCIA DI AVELLINO

SETTORE LAVORI PUBBLICI E PATRIMONIO
Servizio Patrimonio

P17	40.82619370436327, 14.788400990270642	Sant'Eustachio	Via Casale di Basso	con una parete laterale e seduta	basso
P18	40.80737943812273, 14.770488039551347	Piazza di Pandola	Via Puzzone - SP89	con una parete laterale senza seduta	basso
P19	40.80578177377944, 14.770042236891133	Piazza di Pandola	Via Rio Secco	con una parete laterale e seduta	medio-buono
P20	40.80840113642462, 14.772879973191863	Piazza di Pandola	Corso P. Ascolese c/o Piazza San Francesco	con due pareti laterali e seduta	medio
P21	40.80673627739953, 14.77243675692025	Piazza di Pandola	Corso P. Ascolese	con una parete laterale e seduta	medio-buono
P22	40.808992643381515, 14.768662338949596	Piazza di Pandola	Via Puzzone - SP89	con due pareti laterali senza seduta	basso
P23	40.8132128188033, 14.764255991713783	San Bartolomeo	Via Citro - SP89	con una parete laterale e seduta	medio-buono
P24	40.81119220385634, 14.757370027808935	Figlioli	Viale della Repubblica - SP88	con una parete laterale senza seduta	basso
P25	40.807527534447836, 14.759179015334112	Figlioli	Viale della Repubblica - SP88	senza pareti laterali e con seduta	medio-buono
P26	40.808833929547795, 14.759226493682288	Figlioli	Corso Michelangelo Testa	con due pareti laterali e seduta	medio
P27	40.815605343197966, 14.758278546747178	Piano	Via Vetriera - SP88	con una parete laterale e seduta	medio-buono
P28	40.81784882795878, 14.758829881491664	Piano	Via Roma - SP88	con due pareti laterali senza seduta	basso



CITTÀ DI MONTORO
PROVINCIA DI AVELLINO

SETTORE LAVORI PUBBLICI E PATRIMONIO
Servizio Patrimonio

P29	40.82323178438998, 14.764013778830861	Piano	Via Edmondo de Amicis	con due pareti laterali e seduta	medio-basso
P30	40.82848920478936, 14.780860398807365	San Felice	Via Sala	con due pareti laterali senza seduta	medio-basso
P31	40.82869719321668, 14.778360206481798	San Felice	Via Sala c/o Campo sportivo comunale	con due pareti laterali senza seduta	medio
P32	40.82876608373776, 14.776620677693735	San Felice	Via Giuseppe Garibaldi	senza pareti laterali e senza seduta	medio
P33	40.8254998158039, 14.760740648233734	Piano	Via Due Principati - SP88	con una parete laterale e seduta	medio-buono
P34	40.828175423913144, 14.76105181555279	Preturo	Viale Antonio Gramsci - SP88	senza pareti laterali con seduta	medio-buono
P35	40.82819714155702, 14.760880869500937	Preturo	Viale Antonio Gramsci - SP88	senza pareti laterali con seduta	medio-buono
P36	40.82837894775243, 14.761953920451669	Preturo	Via Guglielmo Marconi	senza pareti laterali con seduta	medio-buono
P37	40.83197417274697, 14.765001914146056	Preturo	Incrocio Via Pescarola - Via Guglielmo Marconi	con due pareti laterali senza seduta	medio
P38	40.833653989918474, 14.763212494137589	Preturo	Viale Antonio Gramsci - SP88	senza pareti laterali con seduta	medio-buono
P39	40.83208838803367, 14.762284480422412	Preturo	Viale Antonio Gramsci - SP88	con una parete laterale e seduta	medio-buono
P40	40.82941704495593, 14.76136520599469	Preturo	Viale Antonio Gramsci - SP88	con una parete laterale e seduta	medio
P41	40.83441315702744, 14.764026277167982	Preturo	Viale Antonio Gramsci - SP88	senza pareti laterali con seduta	medio-buono



CITTÀ DI MONTORO
PROVINCIA DI AVELLINO

SETTORE LAVORI PUBBLICI E PATRIMONIO
Servizio Patrimonio

P42	40.853616106789566, 14.783984700725053	Borgo	SP90	con due pareti laterali senza seduta	medio-basso
P43	40.85073640972869, 14.783463864006492	Borgo	SP90	con due pareti laterali senza seduta	basso
P44	40.8437729164186, 14.78414508867658	Borgo	Incrocio Via Manzo - Via Antonio Rutoli	con due pareti laterali senza seduta	basso
P45	40.8350929735807, 14.783980196653902	Borgo	Via Santa Margherita	con due pareti laterali senza seduta	basso
P46	40.838772285596065, 14.782893510115318	Borgo	Incrocio Via Contraone - Via G. Galileo	con due pareti laterali e seduta	medio
P47	40.839544164608064, 14.783336043280405	Borgo	Incrocio Via Molinello Borgo - Via Fiumicello Borgo	con due pareti laterali senza seduta	basso
P48	40.840645221747295, 14.783913495797815	Borgo	Via Cretazza	con due pareti laterali e seduta	medio-basso
P49	40.837916257907146, 14.785704639126465	Borgo	tra Via Mercatello e Via Monte	con due pareti laterali e seduta	medio
P50	40.82011994216634, 14.814997159807932	Aterrana	Via Rispettina	con due pareti laterali senza seduta	medio-basso